

Zadanie 1. / 1 pkt /

Podkreśl właściwą odpowiedź.

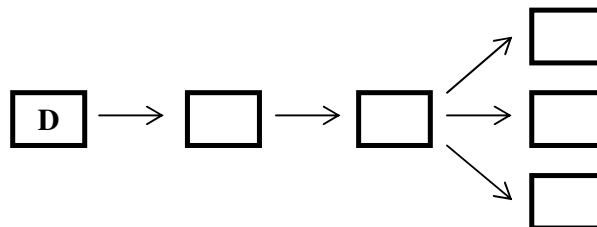
Gdybyś uczestniczył w wyprawie Ferdynanda Magellana, to w czasie podróży mógłbyś zetknąć się z kulturą ludów zamieszkujących:

- a) Europę, Amerykę Północną, Australię
- b) Australię, Filipiny, Kubę
- c) Europę, Amerykę Południową, Australię
- d) Afrykę, Amerykę Południową, Filipiny

Zadanie 2. / 5 pkt/

Odkrycia geograficzne były przyczyną wielu zmian w Europie. Podane niżej wydarzenia ułóż w ciąg przyczynowo -skutkowy, wpisując litery w odpowiednie pola:

- A. Wzrost liczby pieniędzy w obiegu. B. Wzrost cen. C. Powstanie banków. D. Odkrycia geograficzne
E. Przywóz złota i srebra do Europy F. Powstanie manufaktur



Zadanie 3. / 4 pkt /

Rozstrzygnij, czy podane informacje są prawdziwe, czy fałszywe, wpisując odpowiedni Prawda lub Fałsz do tabeli.

Najwięcej ziem odkryli i zdobyli w XV i XVI wieku żeglarze Hiszpanii i Portugalii, a w późniejszych stuleciach Anglii i Francji.	
Astrolabium było przyrządem nawigacyjnym służącym do mierzenia kątów i wyznaczania położenia ciał niebieskich.	
Franciszek Pizarro był hiszpańskim konkwistadorem. Zdobył Meksyk i aresztował władcę Azteków Montezumę.	
Angielski żeglarz Francis Drake jako drugi, po wyprawie Magellana, odbył podróż dookoła Ziemi w kierunku zachodnim.	

Zadanie 4. / 1 pkt /

Podkreśl właściwą odpowiedź.

Arrasy są to:

- a) obrazy malowane na blasze
- b) bogato zdobione nakrycia głowy
- c) kunsztownie wykonane tkaniny, które wieszano na ścianach
- d) połączone i wysadzone drogimi kamieniami elementy siodła

Zadanie 5. / 1 pkt /

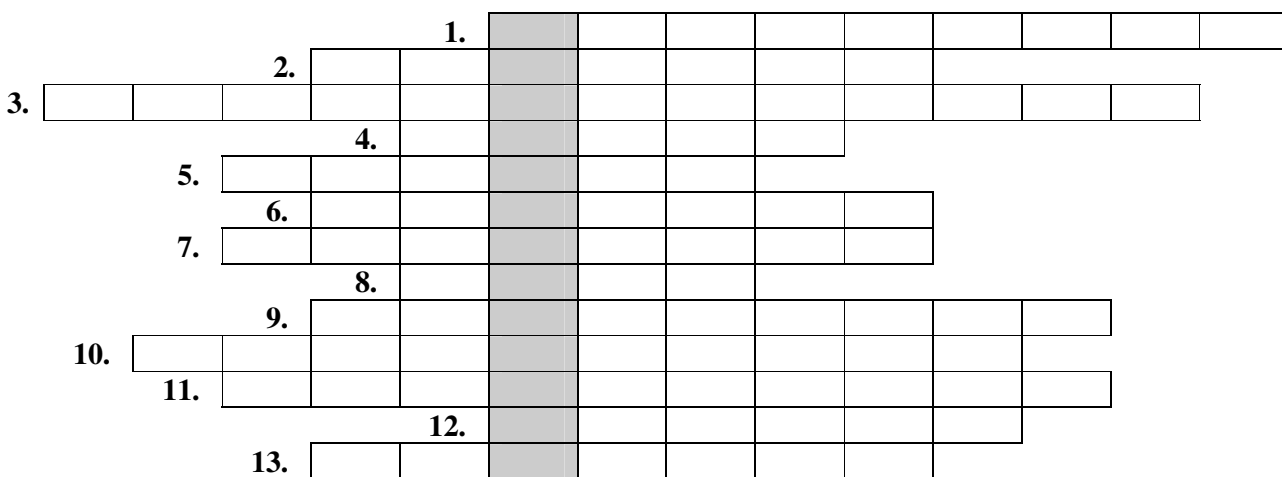
Podkreśl właściwą odpowiedź.

Gildie to organizacje zrzeszające:

- a) rzemieślników i mające bronić ich interesów
- b) kupców i mające bronić ich interesów
- c) zakonników i księży, mające bronić ich interesów
- d) szlachtę i mające bronić jej interesów

Zadanie 6. / 14 pkt /

Rozwiąż krzyżówkę. Wyjaśnij znaczenie pojęcia, które jest hasłem głównym krzyżówki.



- 1. Twierdzili, że wszystko, co jest związane z życiem ludzkim zasługuje na zainteresowanie.
- 2. Wybór króla przez ogół szlachty.
- 3. Dynastia panująca w Polsce w latach 1386 – 1572.
- 4. Rzeźba przedstawiająca Matkę Boską trzymającą na kolanach martwego Chrystusa.
- 5. Bunt szlachty przeciwko królowi.
- 6. Był opiekunem artysty.
- 7. Autor dzieła „O obrotach sfer niebieskich”.
- 8. Personalna lub realna.
- 9. Wynalazca ruchomej czcionki.
- 10. religijna. Jej zasady zawarto w konfederacji warszawskiej 1573 r.
- 11. Prawa nadane przez monarchę określonej grupie społecznej, np. szlachcie.
- 12. Miasto będące wspaniałym zabytkiem polskiego renesansu.
- 13. Skomponował muzykę do *Psalmsów* Jana Kochanowskiego.

Hasło:

Wyjaśnienie hasła:

.....

Zadanie 7. / 3 pkt /

Podpisz zdjęcia, wpisując imiona i nazwiska autorów podanych utworów.



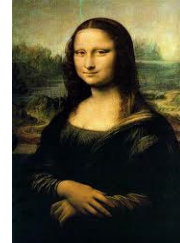
.....
Pieśni, treny, fraszki

.....
O poprawie Rzeczypospolitej

.....
Żywot człowieka poczciwego

Zadanie 8. / 3 pkt /

Na ilustracjach przedstawiono przykłady sztuki z różnych epok. Umieść znak X w kratkach pod zdjęciami przedstawiającymi te, które powstały w epoce renesansu.



Zadanie 9. / 5 pkt /

Połącz nazwy wyznawców poszczególnych religii z odpowiednimi świątyniami, wstawiając w miejsca kropek odpowiednie cyfry od 1 do 5.

- A. katolicy
- B. protestanci
- C. prawosławni
- D. mahometanie
- E. Żydzi

- 1. synagoga
- 2. cerkiew
- 3. kościół
- 4. zbór
- 5. meczet

Zadanie 10. / 1 pkt /

Podkreśl właściwą odpowiedź.

Noc św. Bartłomieja w 1572 r. była krwawą rozprawą katolików z:

- a) luteranami
- b) hugenotami
- c) arianami
- d) anglikami

Zadanie 11. / 1 pkt /

Podkreśl właściwą odpowiedź.

W XVI w. Ignacy Loyola założył zakon:

- a) Misjonarzy Afryki
- b) Braci Mniejszych
- c) Towarzystwa Jezusowego
- d) Przenajświętszej Trójcy

Zadanie 12. / 3 pkt /

Połącz za pomocą kresek wyznanie protestanckie i obszar, na którym zdobyło najwięcej zwolenników.

Luteranie	Raków
Kalwini	Małopolska, Litwa
Arianie	Wielkopolska i miasta Prus Królewskich, np. Gdańsk, Elbląg, Toruń

Zadanie 13. / 1 pkt /

Podkreśl właściwą odpowiedź.

Przyczyną wojny trzynastoletniej było:

- a) powstanie Związku Jaszczurczego
- b) wybranie Władysława III na króla Węgier
- c) przyłączenie Pomorza Gdańskiego i Prus do Korony Polskiej
- d) zerwanie unii polsko-litewskiej

Zadanie 14. / 1 pkt /

Podkreśl właściwą odpowiedź.

Pierwsze obrady sejmu walnego w Rzeczypospolitej, składającego się z trzech stanów sejmujących odbyły się w:

- a) 1501 r.
- b) 1493 r.
- c) 1573 r.
- d) 1505 r.

Zadanie 15. / 3 pkt /

Na podstawie zamieszczonego tekstu źródłowego wykonaj polecenia.

Ponieważ prawa ogólne i ustawy dotyczą nie pojedynczego człowieka, ale ogółu narodu, przeto na tym walnym sejmie radomskim wraz ze wszystkimi królestwa naszego prałatami, radami i posłami ziemskimi za słuszne i sprawiedliwe uznaliśmy [...], iż odtąd na potomne czasy nic nowego stanowionym być nie ma przez nas i naszych następców bez wspólnego zezwolenia senatorów i posłów ziemskich, co by było z ujmą i ku uciążeniu Rzeczypospolitej [...] oraz zmierzało ku zmianie prawa ogólnego i wolności publicznej.

Podkreśl właściwą odpowiedź.

Na sejmie w Radomiu uchwalono:

- a) zbiór praw senatorów i posłów ziemskich
- b) konstytucję *Nihil novi*
- c) ustawę ograniczającą wolność szlachty
- d) akt tolerancji religijnej

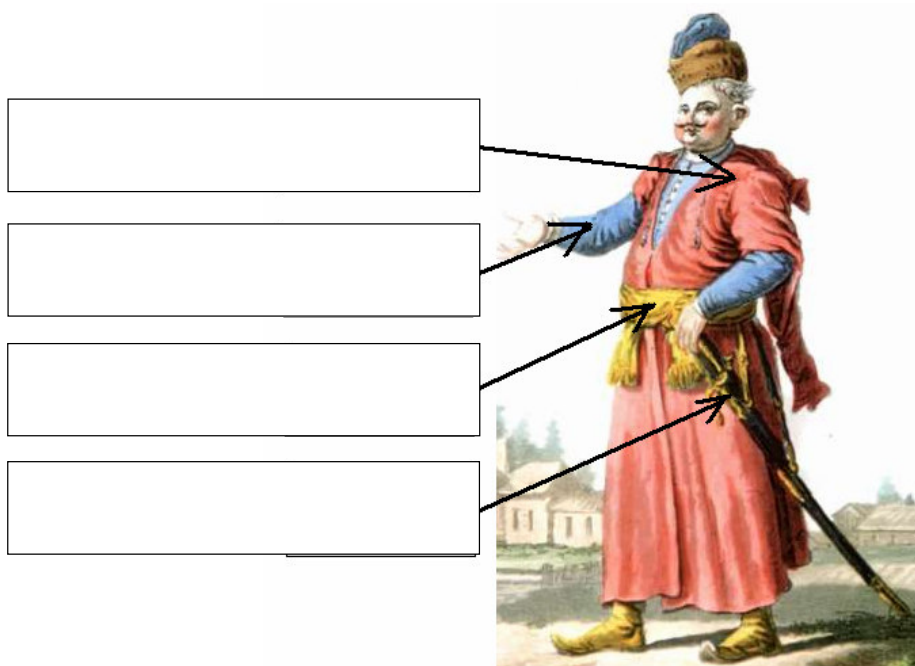
Podaj rok powstania cytowanego pisma.

Który z władców Rzeczypospolitej zatwierdził ustalenia zamieszczone w dokumencie?

.....

Zadanie 16. / 4 pkt /

W ramki wpisz nazwy zaznaczonych elementów tradycyjnego ubioru szlacheckiego.



Zadanie 17. / 5 pkt /

Uzupełnij tekst dotyczący gospodarki Polski w XVI wieku o brakujące pojęcia.

Najważniejszym towarem eksportowym Polski w XVI wieku było Wytwarzano je w czyli dzisiejszych gospodarstwach rolnych a następnie spławiano rzekami do portów morskich, głównie do, skąd statkami płynęło na zachód Europy. W tamtym okresie powierzchnię uprawną mierzono nie w hektarach jak to robimy dzisiaj lecz w Ogromną część zysku z tej części gospodarki czerpała

Zadanie 18. / 4 pkt /

Do podanych opisów wysokich urzędów dworskich i wojskowych dopasuj odpowiadające im nazwy z wymienionych poniżej.

marszałek wielki, hetman wielki, kanclerz, podskarbi wielki

1. Mistrz ceremonii, zarządzał dworem królewskim i zapewniał monarsze bezpieczeństwo
.....
2. Naczelny dowódca wojsk, „minister wojny” ówczesnej Polski
3. Odpowiedzialny za politykę zagraniczną, kontrasygnował akty i prawa wydawane przez króla
.....
4. Sprawował pieczę nad skarbem i mennicą państwową

Zadanie 19. / 2 pkt /

Obejrzyj obraz i odpowiedz na pytania.



Jak nazywa się postać przedstawiona na obrazie?

.....

Kim była ta postać na dworze Zygmunta Starego i Zygmunta Augusta?

.....

Zadanie 20. / 4 pkt /

Rzeczpospolita Obojga Narodów to państwo polsko-litewskie utworzone na mocy unii lubelskiej w 1569 r. Wstaw znak X obok elementów wspólnych dla Korony i Litwy w wyniku zawarcia tej unii.

władca

skarb

polityka zagraniczna

wojsko

urzędy

moneta

sejm

sądownictwo

Zadanie 21. / 3 pkt /
Odpowiedz na pytania.

Pomnik przedstawiony na zdjęciu znajduje się w Szczecinie, obok



.....

Pomnik przedstawia księcia

oraz

córkę polskiego króla Kazimierza Jagiellończyka.

Zadanie 22. / 1 pkt /

Podkreśl właściwą odpowiedź.

Pokój zawarty pomiędzy Danią i Szwecją w Szczecinie, który kończył I wojnę północną podpisano w roku:

- a) 1560
- b) 1568
- c) 1570
- d) 1572